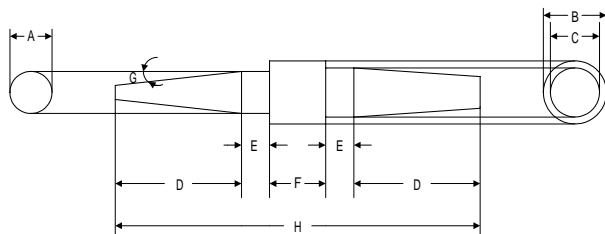


ワッシャープラグ (WP) シリーズ



〈産業〉

塗装、パウダーコーティング、メッキ

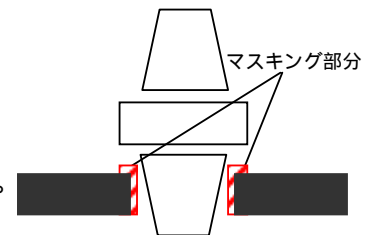
〈用途〉

素面をマスク

穴径の外周の塗装をさげ、金属の表面を素地のまま残すことが必要とされる用途にて(右の図をご参照ください)、これまでのマスクングでは2つのステップを必要としていました。

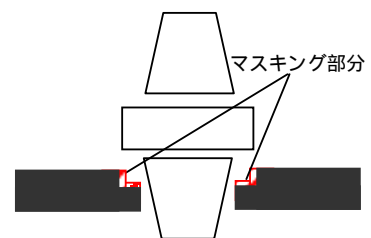
1. ドーナツ型のくりぬいたタイプのディスクを穴の外周にそって貼る。
2. プラグ(栓)を穴に挿入する。

ワッシャープラグではこれらの過程を1ステップで完了することができます。さらに、マスクング後の手間にかかるディスクの取りはがし工程からも開放してくれます。



ざぐりをマスク

ボルトやドリルの頭を同じ高さにそろえる、あるいは製品表面より低く入れるために、上部の穴径が下部の穴径より大きく、二段にざぐりの入ったような用途の場合(右の図をご参照ください)、ワッシャープラグの特異な形状が完璧にマスクングを施します。



〈特長〉

- ・1つに2種類のプラグがついているので、材料費および輸送費の軽減を図ることができます。
- ・両端が同じサイズのプラグの場合、それぞれの部分にかかる再利用の可能性は、1個の場合のコスト料率に比較して倍になります。(同じサイズ2個分のコストよりワッシャープラグ1個のコストは約1/2で済みます。)