

FlexFit Grips (LC・新LCMシリーズ)

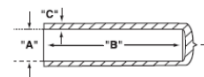
材質-色 : 塩化ビニール(55D/57D) - 各色
(詳細は最終ページ材料特性をご覧ください)

納期 : 日本生産品 2週間程



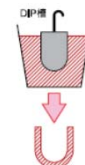
規格および金型の仕様は変更になる場合がございます。
カタログ上の寸法は参考として実際にサンプルを試用頂きますようお願い致します。

このページは金型の表です。最大内長まで長さの調整ができます。
成形方法について詳しくはP45をご覧ください。



日本生産品金型一覧表

	区分	内径 A		最大内長 B		公称肉厚 C			
		mm	In.	mm	In.	最小		最大	
	公差			±1.5	±0.062	±0.2	±0.010	±0.2	±0.010
	LC	6.35	0.250	107.95	4.250	1.20	NA	1.50	NA
NEW	LCM	8.00	NA	150.00	NA	1.60	NA	1.90	NA
	LC	9.53	0.375	152.40	6.000	1.65	0.065	1.90	0.075
	LC	11.10	0.437	152.40	6.000	1.65	0.065	1.90	0.075
	LC	12.70	0.500	152.40	6.000	1.65	0.065	1.90	0.075
	LC	15.88	0.625	152.40	6.000	1.65	0.065	1.90	0.075
	LC	17.45	0.687	152.40	6.000	1.65	0.065	1.90	0.075
	LC	19.05	0.750	152.40	6.000	1.65	0.065	1.90	0.075
	LCM	20.00	NA	200.00	NA	1.70	NA	2.00	NA
	LCM	21.00	NA	100.00	NA	1.70	NA	2.00	NA
	LC	21.41	0.843	152.40	6.000	1.78	0.070	2.00	0.080
	LC	22.23	0.875	152.40	6.000	1.78	0.070	2.00	0.080
	LCM	24.00	NA	100.00	NA	1.70	NA	2.00	NA
	LCM	25.00	NA	100.00	NA	1.70	NA	2.00	NA
	LC	25.40	1.000	152.40	6.000	1.78	0.070	2.00	0.080
	LCM	26.00	NA	100.00	NA	1.70	NA	2.00	NA
	LC	26.98	1.062	152.40	6.000	1.78	0.070	2.00	0.080
	LCM	28.00	NA	100.00	NA	1.70	NA	2.00	NA
	LC	28.58	1.125	152.40	6.000	1.78	0.070	2.00	0.080
	LCM	30.00	NA	100.00	NA	1.70	NA	2.00	NA
	LC	31.75	1.250	152.40	6.000	1.78	0.070	2.00	0.080
	LCM	34.00	NA	100.00	NA	1.70	NA	2.00	NA
	LCM	35.00	NA	100.00	NA	1.70	NA	2.00	NA
	LCM	38.00	1.500	152.40	6.000	1.78	0.070	2.00	0.080
	LCM	42.00	NA	95.00	NA	1.70	NA	2.00	NA
	LCM	50.00	NA	150.00	NA	1.70	NA	2.00	NA
	LCM	55.00	NA	100.00	NA	1.70	NA	2.00	NA
	LCM	58.00	NA	80.00	NA	1.70	NA	2.00	NA
	LCM	60.00	NA	80.00	NA	1.70	NA	2.00	NA
	LCM	64.00	NA	80.00	NA	1.70	NA	2.00	NA
	LCM	65.00	NA	100.00	NA	1.70	NA	2.00	NA
	LCM	66.00	NA	90.00	NA	1.70	NA	2.00	NA
	LCM	68.00	NA	90.00	NA	1.70	NA	2.00	NA
	LC	69.85	2.750	80.00	NA	1.70	NA	2.00	NA
	LCM	72.00	NA	100.00	NA	1.70	NA	2.00	NA
	LCM	74.00	NA	70.00	NA	1.70	NA	2.00	NA
NEW	LCM	80.00	NA	100.00	NA	1.70	NA	2.00	NA
NEW	LCM	84.00	NA	100.00	NA	1.70	NA	2.00	NA
	LCM	88.00	NA	100.00	NA	1.70	NA	2.00	NA
NEW	LCM	90.00	NA	100.00	NA	1.70	NA	2.00	NA
	LCM	100.00	NA	70.00	NA	1.70	NA	2.00	NA
	LCM	105.00	NA	110.00	NA	1.70	NA	2.00	NA
	LCM	110.00	NA	125.00	NA	1.70	NA	2.00	NA
	LCM	116.00	NA	75.00	NA	1.70	NA	2.00	NA
	LCM	120.00	NA	110.00	NA	1.70	NA	2.00	NA
	LCM	135.00	NA	110.00	NA	1.70	NA	2.00	NA
	LCM	138.00	NA	70.00	NA	1.70	NA	2.00	NA



ディップ成形なので
長さの調節ができます。
詳しくは最終ページの
「ディッピング成形法」
ご覧下さい。

内長: 最大内長まで
ミリ単位で変更可

色: 当社手持ちに限り
変更可

材質: 硬質、半硬質、
UL適格等 変更可
色は黒のみ

肉厚: 最大2.0mmまで
それ以上の厚肉は
生産不可

・ LCMは、ミリを基準に作成されておりインチ表示の必要がないのでNAと記載しております。