

Rectangular Caps

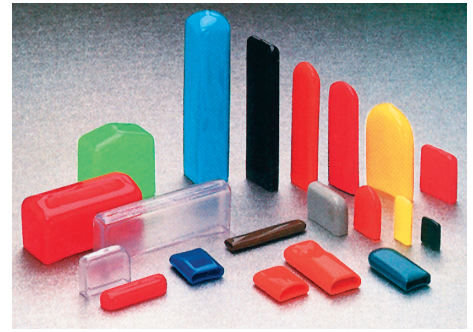
材質-色：塩化ビニール（701ないし55D/57D）-各色
（詳細は最終ページ材料特性をご覧ください）

納期：○印 日本生産品 10日～2週間程
無印 米国生産品 3週間程

受注数：日本生産品 100個～
米国生産品 5,000個～

閉端：ラウンドエンド(丸型)とフラットエンド(平型)あり

規格および金型の仕様は変更になる場合がございます。カタログ上の寸法は参考として、実際のサンプルを試用頂きますようお願い致します。

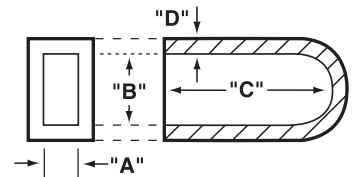


検査データあります。

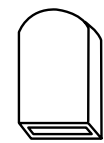
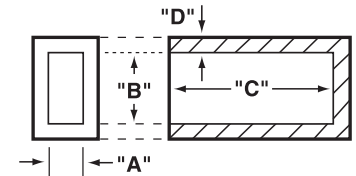
米国・日本生産品金型一覧表

	内径“A”		形状	内径“B”		最大内長“C”		公称肉厚“D”		備考
	mm	In.		mm	In.	mm±	In.±0.62	mm±	In.±	
	0.89	0.035	FE	23.01	0.906	19.05	0.750	1.27	0.050	
	1.02	0.040	FE	6.35	0.250	19.05	0.750	1.27	0.050	
	1.27	0.050	FE	63.50	2.500	47.63	1.875	1.27	0.050	
	1.50	0.059	FE	20.65	0.813	57.15	2.250	1.40	0.055	
○	1.50		ラウンド	9.00		65.00		1.40		
	1.57	0.062	RE	7.93	0.312	38.10	1.500	1.40	0.055	
	1.57	0.062	RE	8.71	0.343	38.10	1.500	1.52	0.060	
○	1.60		フラット	8.85		35.00		1.40		NEW
	1.57	0.062	RE	9.53	0.375	38.10	1.500	1.52	0.060	
	1.57	0.062	RE	10.31	0.406	44.45	1.750	1.52	0.060	
	1.57	0.062	RE	11.10	0.437	38.10	1.500	1.52	0.060	
	1.57	0.062	RE	11.89	0.468	44.45	1.750	1.52	0.060	
	1.57	0.062	FE	12.70	0.500	38.10	1.500	1.52	0.060	
	1.57	0.062	RE	15.88	0.625	38.10	1.500	1.52	0.060	
	1.57	0.062	RE	19.05	0.750	38.10	1.500	1.52	0.060	
	1.57	0.062	RE	29.21	1.150	52.39	2.062	1.52	0.060	
	1.57	0.062	FE	38.10	1.500	44.45	1.750	1.52	0.060	
	1.57	0.062	FE	42.06	1.656	31.75	1.250	1.52	0.060	
	1.57	0.062	FE	311.91	12.280	25.40	1.000	1.27	0.050	
	1.91	0.075	FE	7.62	0.300	38.10	1.500	1.40	0.055	
	2.03	0.080	FE	9.53	0.375	34.93	1.375	1.40	0.055	
○	2.00		フラット	45.00		32.00		1.40		
	2.29	0.090	FE	11.10	0.437	44.45	1.750	1.40	0.055	
	2.29	0.090	FE	25.40	1.000	38.10	1.500	1.40	0.055	
○	2.50		フラット	5.70		19.00		1.40		350
○	3.00		ラウンド	11.00		38.00		1.40		
	3.18	0.125	RE	12.70	0.500	38.10	1.500	1.52	0.060	
	3.18	0.125	FE	12.70	0.500	38.10	1.500	1.52	0.060	
○	3.00		ラウンド	19.00		100.00		1.50		
	3.18	0.125	FE	19.05	0.750	41.28	1.625	1.52	0.060	
○	3.00		ラウンド	25.00		127.00		1.50		
	3.18	0.125	FE	28.58	1.125	63.50	2.500	1.52	0.060	
	3.18	0.125	FE	30.15	1.187	41.28	1.625	1.52	0.060	
	3.18	0.125	FE	84.15	3.313	41.28	1.625	1.52	0.060	
○	3.50		フラット	8.00		19.00		1.40		T-3145
○	4.00		フラット	15.00		115.00		1.50		
	4.75	0.187	RE	12.70	0.500	38.10	1.500	1.52	0.060	
	4.75	0.187	RE	15.88	0.625	38.10	1.500	1.52	0.060	
○	4.75		フラット	15.88		38.00		1.50		
○	5.60		フラット	11.25		19.00		1.40		リブ付
	6.35	0.250	FE	15.88	0.625	41.28	1.625	1.52	0.060	
○	6.00		フラット	16.00		40.00		1.40		5×5Lの帯
○	6.00		ラウンド	20.00		135.00		1.50		
○	6.00		ラウンド	25.50		135.00		1.50		
	6.35	0.250	FE	25.40	1.000	38.10	1.500	1.52	0.060	
○	6.00		ラウンド	32.00		140.00		1.50		NFW
	6.35	0.250	FE	50.80	2.000	50.80	2.000	1.52	0.060	
○	8.00		フラット	19.00		50.00		1.50		NEW
	11.94	0.470	FE	53.98	2.125	25.40	1.000	1.52	0.060	
	12.45	0.490	FE	85.73	3.375	31.75	1.250	1.52	0.060	
	12.70	0.500	FE	120.65	4.750	25.40	1.000	1.52	0.060	
	18.03	0.710	FE	101.60	4.000	25.40	1.000	1.52	0.060	

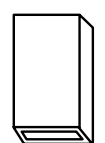
ラウンドエンド (RE)



フラットエンド (FE)



ラウンドエンド



フラットエンド

RE：ラウンドエンド

FE：フラットエンド

・最大内長まで長さの調整が可能です。